



22 Octobre 2020
IDDAC



Ce contenu est mis à disposition selon les termes de la [Licence Creative Commons Attribution -Pas d'Utilisation Commerciale -Partage dans les Mêmes Conditions 4.0 International](https://creativecommons.org/licenses/by-nc-nd/4.0/).

FONDS EUROPEENS ET CULTURE

1

repérer les différents dispositifs existants

FSE, FEDER, LEADER, PROGRAMMES DE COOPÉRATION

2

appréhender le processus de demande

Les étapes clé d'une demande projets de coopération

3

A qui s'adresser ?

Les services et les plate-forme, les réseaux

4

Quelques exemples

Cooperation, FSE, Feder



REPERER LES DISPOSITIFS EXISTANTS

- **Taux d'emploi de 69% à 75%**
- **Investissement dans la recherche 3% du PIB**
- **20/20/20 pour le climat (énergie renouvelable – gaz à effet de serre – efficacité énergétique)**
- **- 10% de décrochage scolaire et +**
- **40% de jeunes diplômés**
- **- 20 Mns de personnes menacées par la pauvreté et l'exclusion**

Stratégie 2020- Pour une Europe intelligente, durable et inclusive

Les principes de l'intervention européenne

Le partenariat

Les partenaires – c'est-à-dire les autorités régionales et locales, les partenaires économiques et sociaux et la multitude d'organisations représentant la société civile – doivent être activement et étroitement impliqués tout au long du cycle de la politique de cohésion.

L'additionnalité :

Les crédits des fonds structurels européens ne peuvent se substituer aux dépenses structurelles publiques et doivent être au contraire additionnels

Budget UE : 150Mds d'€/an, 1,1 % du PIB

POLITIQUE DE COHESION SOCIALE ET TERRITORIALE

FEDER : fonds européen de développement régional*

- Innovation - compétitivité des PME
- TIC (infrastructures, usages, produits, services)
- Transition écologique – énergétique
- Développement des quartiers en difficulté

FSE : fonds social européen*

- Formation
- Création d'activités
- Economie sociale et solidaire
- Emploi
- Innovation sociale

POLITIQUE AGRICOLE ET DE DEVELOPPEMENT RURAL

FEADER : fonds européen agricole de développement rural*

Aides directes : développement agricole et forestier

Aides indirectes pour le développement rural : services, tourisme, stratégies locales de développement

LEADER

FEAMP : fonds européen pour les affaires maritimes et la pêche

POLITIQUES SECTORIELLES

Appels à projets thématiques :

- Education, formation, jeunesse et sport
- Citoyenneté
- Culture, audiovisuel
- Recherche, innovation, PME
- Santé
- Social
- Autonomie à domicile
- Coopération territoriale
- Transports

**Politique de
cohésion 45%**

- **FEDER**
- **FSE**
- **FEADER (Leader)**
- **IFOP**
- **Interreg : coopération
Régionale**

**Programmes opérationnels
– PO**

- **Région : Autorité de gestion**

**Politique extérieure
6%**

- **Politique de voisinage
(Est et Sud)**
- **ACP – Afrique Caraïbe
Pacifique**
- **Autres accords de
Coopération Internationale**

Appels à projets

**Politique agricole
commune 34%**

**Coût de
l'administration
européenne
+5%**

**Programmes
transnationaux
+9%**


- Recherche et développement – Horizon 2020 - 5%
- Erasmus + : ex - Socrates, Leonardo, Grundvig, Jeunesse, ...
- Citoyenneté
- Life + (environnement)
- Culture et medias = Europe créative
- Cosme = PME

ERASMUS + 2014-2020

Quels enjeux pour les acteurs culturels

Programme KA1 (Key Action 1) : mobilités d'apprentissage

Programme KA2 : création de nouveaux processus et outils d'apprentissage



**Les priorités
d'intervention
des FESI
en Aquitaine**

Les Fonds européens structurels et d'investissement (FESI) en Aquitaine

1. Le Programme opérationnel FEDER/FSE/IEJ Aquitaine 2014-2020
2. Le P.O FEDER/FSE Poitou-Charentes 2014-2020
3. Le P.O FEDER/FSE Limousin 2014-2020
4. Le PO interrégional Pyrénées 2014-2020
5. Le P.O interrégional Massif Central 2014-2020
6. Le Programme FSE national 2014-2020
7. Le Programme national IEJ
8. Le FEADER aquitain et les programmes LEADER



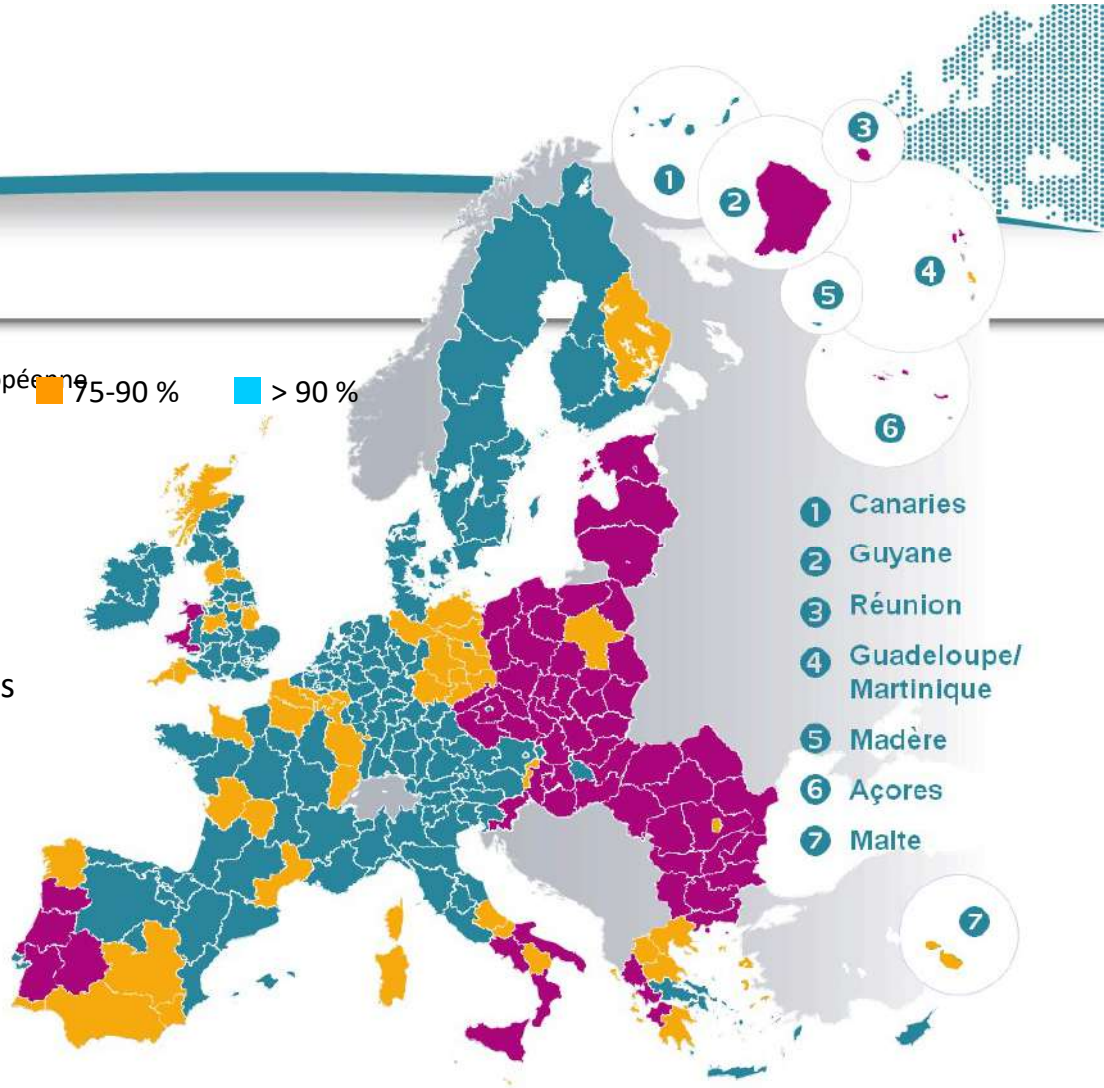
Carte des régions éligibles 2014-2020

PIB/habitant*
*indice UE27=100

< 75 % moyenne européenne
75-90 %
> 90 %

3 catégories de régions

- Régions moins développées
- Régions en transition
- Régions plus développées





1. Le Programme opérationnel FEDER/FSE/IEJ en Aquitaine 2014-2020

LE FEDER : Fonds Européens de Développement Régional

Finance plutôt des actions destinées aux **territoires** :

- > R&D Innovation >
- > Investissement > Numérique
- > investissement productif (PME)
- > services aux entreprises, de soutien au développement local (transport urbain, ...) , ...

Limitation de l'éligibilité des infrastructures lourdes (TGV, ...)

Des subventions et de l'ingénierie financière (prêts, participation au capital, ...)

Chaque région détermine ses **priorités FEDER** dans un **programme opérationnel**





1. Le Programme opérationnel FEDER/FSE/IEJ en Aquitaine 2014-2020

Le FSE : Fonds Social Européen

Finance plutôt des actions destinées aux **personnes** :

- > promotion de l'emploi
- > de dialogue social
- > de développement des ressources humaines
- > lutte contre les exclusions

De manière générale, accent sur les publics **jeunes, femmes, seniors et/ou peu qualifiés, personnes handicapées**

Chaque autorité de gestion détermine ses **priorités dans son programme opérationnel régional (POR FEDER/FSE/IEJ)**

Il existe en outre un programme opérationnel National (PON) FSE





1. Le Programme opérationnel FEDER/FSE/IEJ en Aquitaine 2014-2020

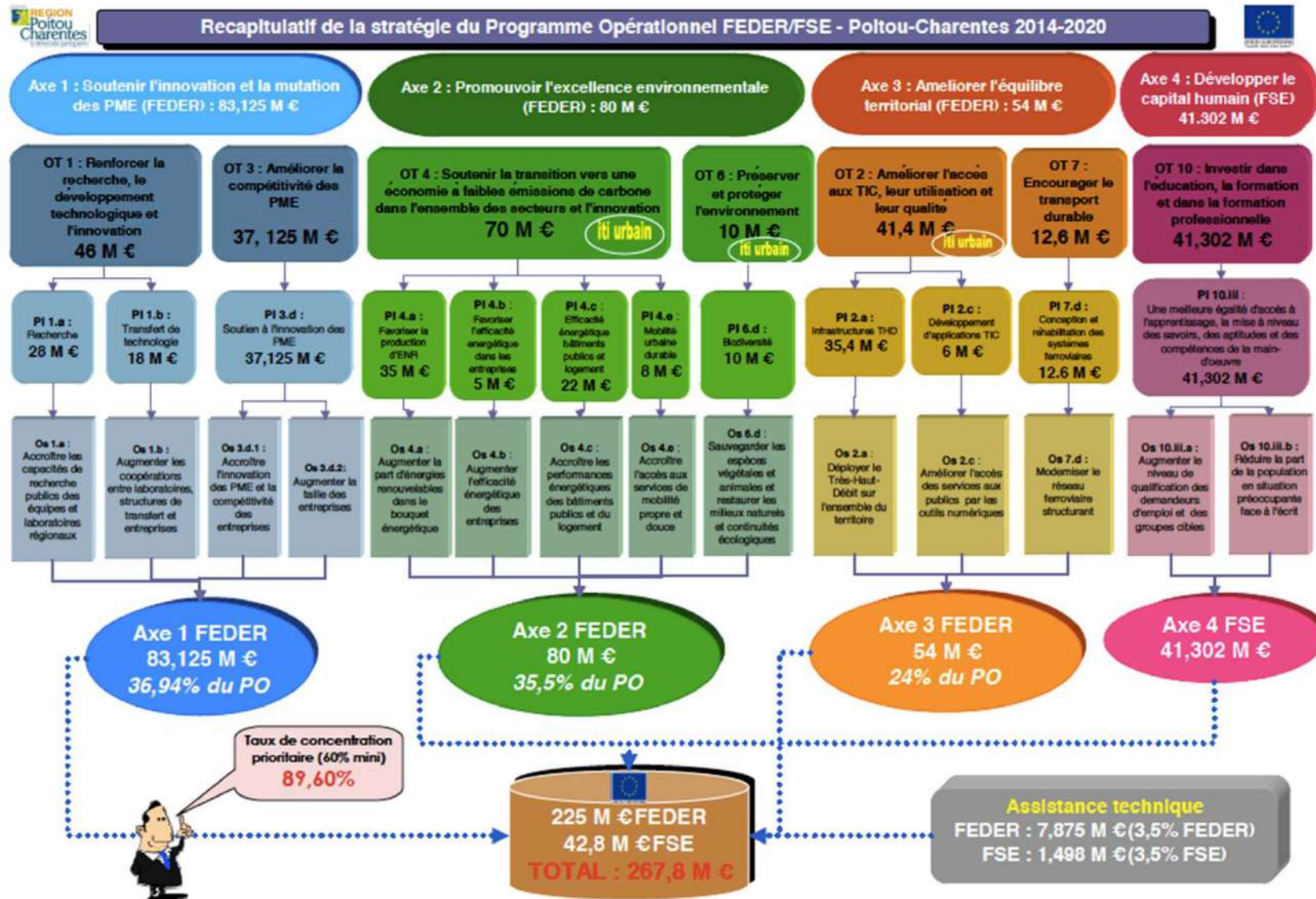
L'IEJ : Initiative Emploi Jeunes

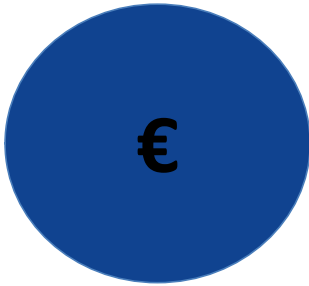
Finance des actions destinées **aux jeunes NEET (Not in education, employment or training) de moins de 26 ans**

Chaque autorité de gestion détermine ses priorités dans le programme opérationnel régional (PO) FEDER/FSE/IEJ



La structuration d'un programme opérationnel : exemple

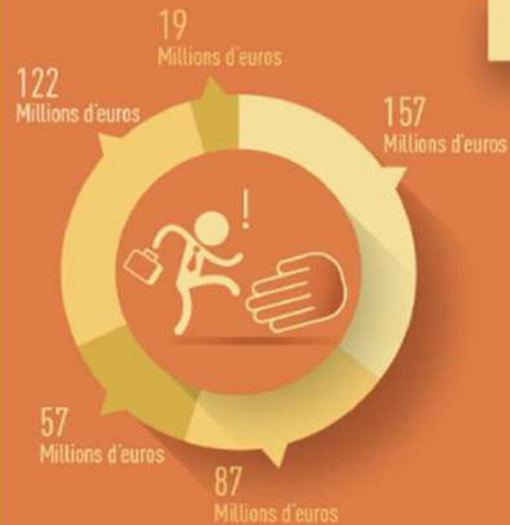




1. Le Programme opérationnel FEDER/FSE/IEJ en Aquitaine 2014-2020

UNE CONCENTRATION AQUITAINE SUR QUELQUES THEMES PRIORITAIRES DE L'UE

CONTRIBUANT A LA STRATEGIE DE L'UE :

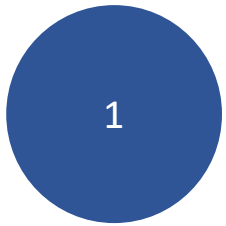


DEVELOPPEMENT REGIONAL

- 157 ► Soutien à la recherche et aux PME : innovation/développement de la compétitivité des entreprises
- 87 ► Insertion professionnelle des Aquitains par la formation tout au long de la vie et la création d'activité
- 57 ► Nouveaux usages et services dans l'économie numérique et augmentation de la couverture du réseau Très Haut Débit
- 122 ► Poursuite de la voie de la transition écologique et énergétique
- 19 ► Développement intégré des quartiers urbains en difficulté

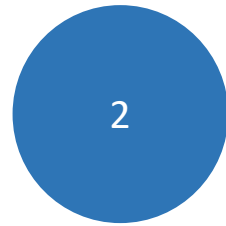


LES ETAPES CLES D'UNE DEMANDE



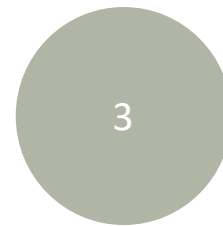
LE PROBLEME

Comment Identifier
Comment Formuler



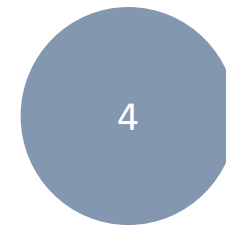
LE CONTEXTE

Que Rechercher ?
Où Enquêter ?
Qui interroger ?



LES OBJECTIFS

**En quoi votre
projet va-t-il
répondre aux
objectifs de l'UE ?**



PARTENARIAT

Complémentaire

Géographique

Stratégique



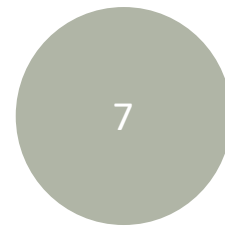
**CIBLE et
BENEFICIAIRES**

Pour qui est fait ce
projet ?

A qui bénéficie ce
projet ?



**ACTIONS
ET
ACTIVITES**

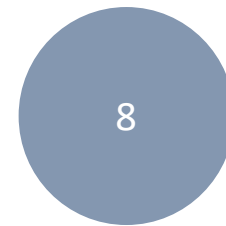


RESULTATS

Productions

Mesure

Critères



RISQUES

Quels accidents ?

Quelles mesures de
correction ?

A QUI M'ADRESSER ?

Coopération

La source mère :

https://eacea.ec.europa.eu/homepage_fr

Creative Europe

https://eacea.ec.europa.eu/europe-creative_fr

<https://relais-culture-europe.eu/>

... portails dédiés à des sous programmes

<https://www.i-portunus.eu/>

<https://ec.europa.eu/programmes/creative-europe/actions/>

Citoyenneté

<https://eacea.ec.europa.eu/europe-for-citizens>

www.lelaba.eu

www.lelaba.eu

Cooperation et formation

<http://site.erasmusplus-jeunesse.fr/>

<https://www.erasmusplus.fr/penelope/>

QUELQUES EXEMPLES?

<https://lelaba.eu/nos-projets/>

QUESTIONNAIRE D'ÉVALUATION

<https://urlz.fr/e4a6>

Merci



s.guenebaut@lelaba.eu



<https://lelaba.eu/>



386 Boulevard Jean Jacques Bosc – BÈGLES
05 57 04 09 72 / 06 40 20 55 57



@lababordeaux



@Le_LABA



@le_laba